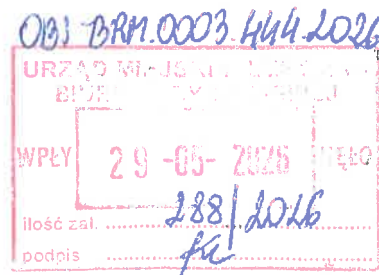
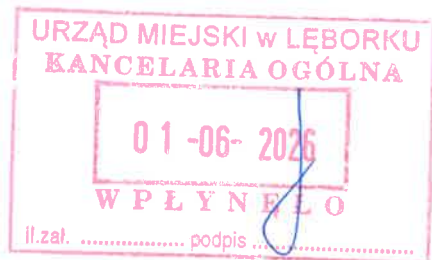


*BY  
Owie*

Elżbieta Marcisz  
Radna Rady Miejskiej  
W Lęborku

Lębork, 29.05.2026



**Do: Pan Jarosław Litwin**  
**Burmistrz Miasta Lębork**

## INTERPELACJA

**Szanowny Panie Burmistrzu.**

Jednym z często poruszanych tematów, podczas obrad Rady Miejskiej zeszłej kadencji był problem tzw. „betonozy” Placu Pokoju.

Wnioski oraz postulaty radnych koncentrowały się wokół potrzeby zwiększenia udziału zieleni, głównie wykonania nasadzeń dużych drzew w miejscach pojedynczych miejsc parkingowych, na które nie wyrażał zgody wojewódzki Konserwator Zabytków w Słupsku – uzasadniając koniecznością wykonania pełnych prac archeologicznych na całym obszarze Placu Pokoju.

Wskazano również potrzebę budowy pergoli z ławkami oraz innymi elementami małej architektury, w celu stworzenia osłoniętych miejsc odpoczynku dla mieszkańców oraz odwiedzających miasto turystów.

W ubiegłym roku odwiedziłam Wadowice, gdzie na głównym placu miejskim Św. Jana Pawła II, przed bazyliką, ustawiono bardzo duże metalowe donice o wymiarach 2x2x2m, z przylegającymi z każdej strony ławkami parkowymi. W donicach posadzono okazałe, parasolowate odmiany wiązu „Pendula”, co zostało przedstawione na załączonych fotografiach. Zestawienie dużych donic z rozłożystymi koronami drzew oraz rozmieszczonych wokół ławek tworzy bardzo dobre warunki do odpoczynku, jednocześnie kształtując nową jakość i estetykę przestrzeni miejskiej.

Pierwotny projekt rewitalizacji Placu Pokoju wykonany przez firmę Krężel ze Słupska zawierał wykonanie metalowych skrzyń z blachy kortenowskiej.

*ile,*

Obecnie w skrzyniach tych znajdują się nasadzenia krzewów, w tym głogu szkarłatnego, które nie przetrwały kilku lat, prawdopodobnie z uwagi na niekorzystne warunki siedliskowe, w szczególności przemarzania i przegrzania systemu korzeniowego.

W związku z powyższym zasadne jest zastosowanie dużych donic umożliwiających rozwój drzew o większych gabarytach. Na takie rozwiązanie wyrazi zgodę również Wojewódzki Konserwator Zabytków w Słupsku.

W związku z powyższym wnoszę o dokonanie analizy kosztów zakupu bądź wykonania dużych donic, umożliwiających nasadzenia drzew form szczepionych wraz z ich ustawieniem oraz montażem ławek przy krawędziach donic. Jednocześnie zasadne byłoby ujęcie przedmiotowego zadania w projekcie budżetu na przyszły rok, z możliwością etapowego zwiększania liczb donic w kolejnych latach budżetowych.

Załączniki:

- zdjęcia
- nośnik USB z dokumentacją fotograficzną

Z poważaniem

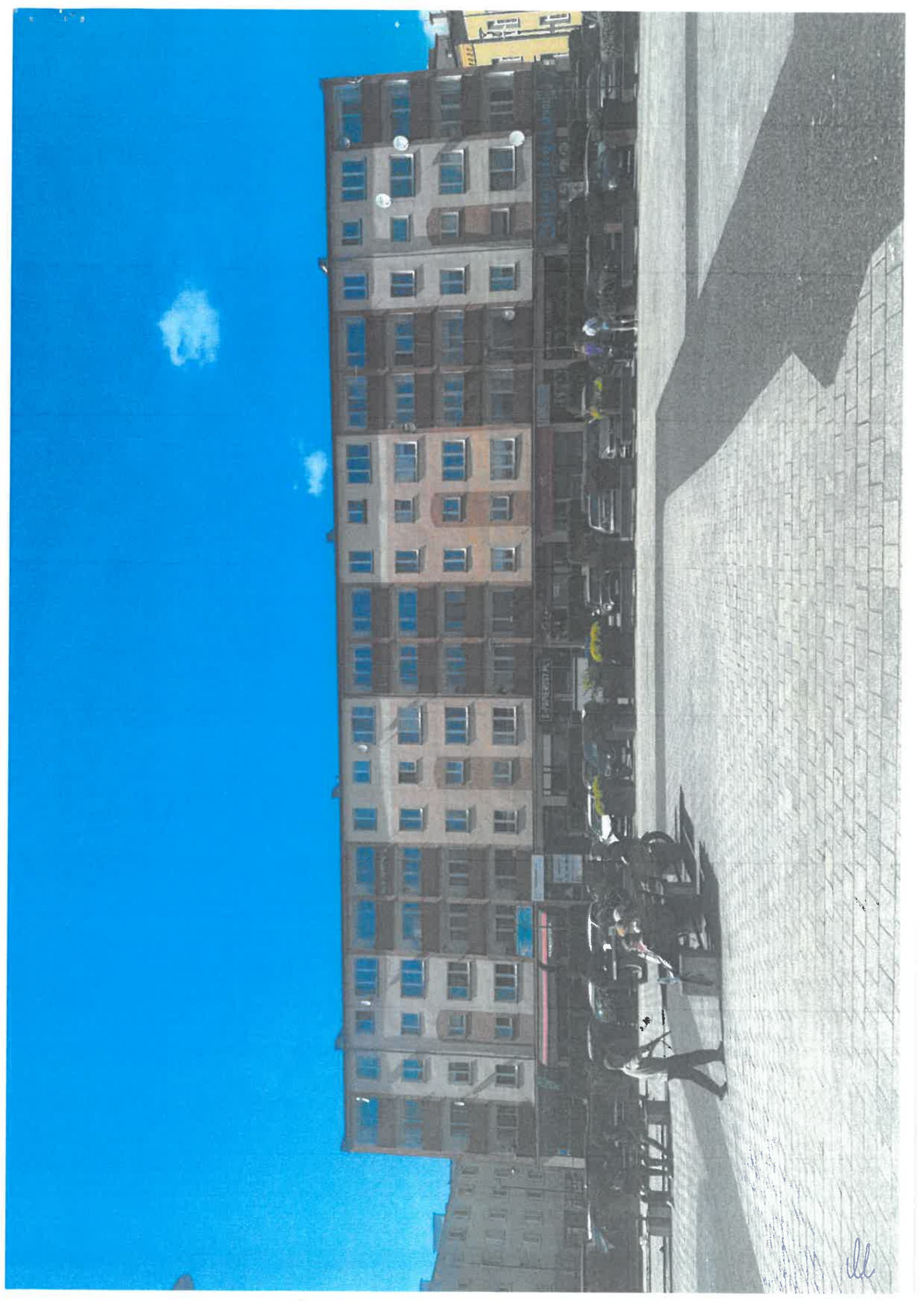
Elżbieta Marcisz



ill.







ell