

BH
Paw

ek 27.06.2024

URZĄD MIEJSKI W LĘBORKU
KANCELARIA OGÓLNA
27-06-2024
W PŁYŃE
il.zał. podpis

OBS-DRM.0003.42.2024

URZĄD MIEJSKI W LĘBORKU
BIURO RADY MIEJSKIEJ
W PŁY 26-06-2024 NĘŁO
ilosc zmi 424/2024
podpis
Lębork, 26.06.2024r.



Klub Radnych Rady
Miejskiej w Lęborku

Pan Jarosław Litwin
Burmistrz Miasta Lęborka

Szanowny Panie Burmistrzu,

W związku z kolejnymi etapami budowy drogi ekspresowej S6 planowana do częściowego wyłączenia z użytkowania jest ulica Kwiatowa w m. Mosty. Spowoduje to szczególne utrudnienia nie tylko dla mieszkańców tej miejscowości czy Lubowidza, ale także dla mieszkańców Osiedla Wschód, którzy już dzisiaj muszą korzystać z objazdu, kierując się do i z centrum. Planowane utrudnienia na ul. Kwiatowej zwiększą więc ruch m.in na ulicach Abrahama, Zwycięstwa, Niepodległości i Gdańskiej, na których już dziś, w godzinach szczytu, bardzo trudno o płynny przejazd.

Zamknięcie wyjazdu z Lęborka w stronę Wejherowa przez Mosty spowoduje konieczność przejazdu przez centrum, aby ulicą Zwycięstwa dotrzeć do ul. Abrahama (DK6). Mimo alternatywnego wyjazdu np. przez ul. Syrokomli w kierunku Łęczyc, jesteśmy przekonani, że większość kierowców wybierze właśnie drogę wojewódzką, przebiegającą przez miasto.

Powyższa sytuacja wymaga takiego przemyślenia organizacji ruchu, który w możliwie najmniejszym stopniu obniży płynność ruchu samochodów. Zapowiadany, otwarty jeden kierunek w ciągu ul. Kwiatowej może okazać się mało skutecznym rozwiązaniem.

W tym celu spotkaliśmy się z Nadleśniczym Nadleśnictwa Lębork p. Piotrem Mądrzakiem, aby zapytać o możliwe, nowe połączenie, które komunikowałoby Osiedle Wschód (ul. Graniczna) z ul. Kaszubską. Przedstawione na załączonej mapie i oznaczone nr 3 połączenie jest możliwe przy ścisłej współpracy z wykonawcą trasy S6, który powinien zapewnić na czas budowy jak najlepszą komunikację alternatywną, ale także Gminą Nowa Wieś Lęborska i Nadleśnictwem Lębork.

Po przeprowadzonych rozmowach wiemy, że jest bardzo duża wola współpracy ze strony nadleśnictwa.

Zwracamy się do Pana Burmistrza z wnioskiem o przeprowadzenie rozmów czterech w/w podmiotów, aby wypracować porozumienie i stworzyć nowe połączenie drogowe, nawet tymczasowe, które usprawni komunikację w tej części miasta. Jeśli projekt spełni oczekiwania, mógłby nawet na stałe wpisać się w mapę drogową miasta.

Z poważaniem

Tomasz Sopytko
Tomasz Sopytko

Przewodniczący Klubu Radnych
Koalicji Obywatelskiej

Małgorzata Biela
Małgorzata Biela

Teresa Szczyńska
Teresa Szczyńska

Krzysztof Siwka
Krzysztof Siwka

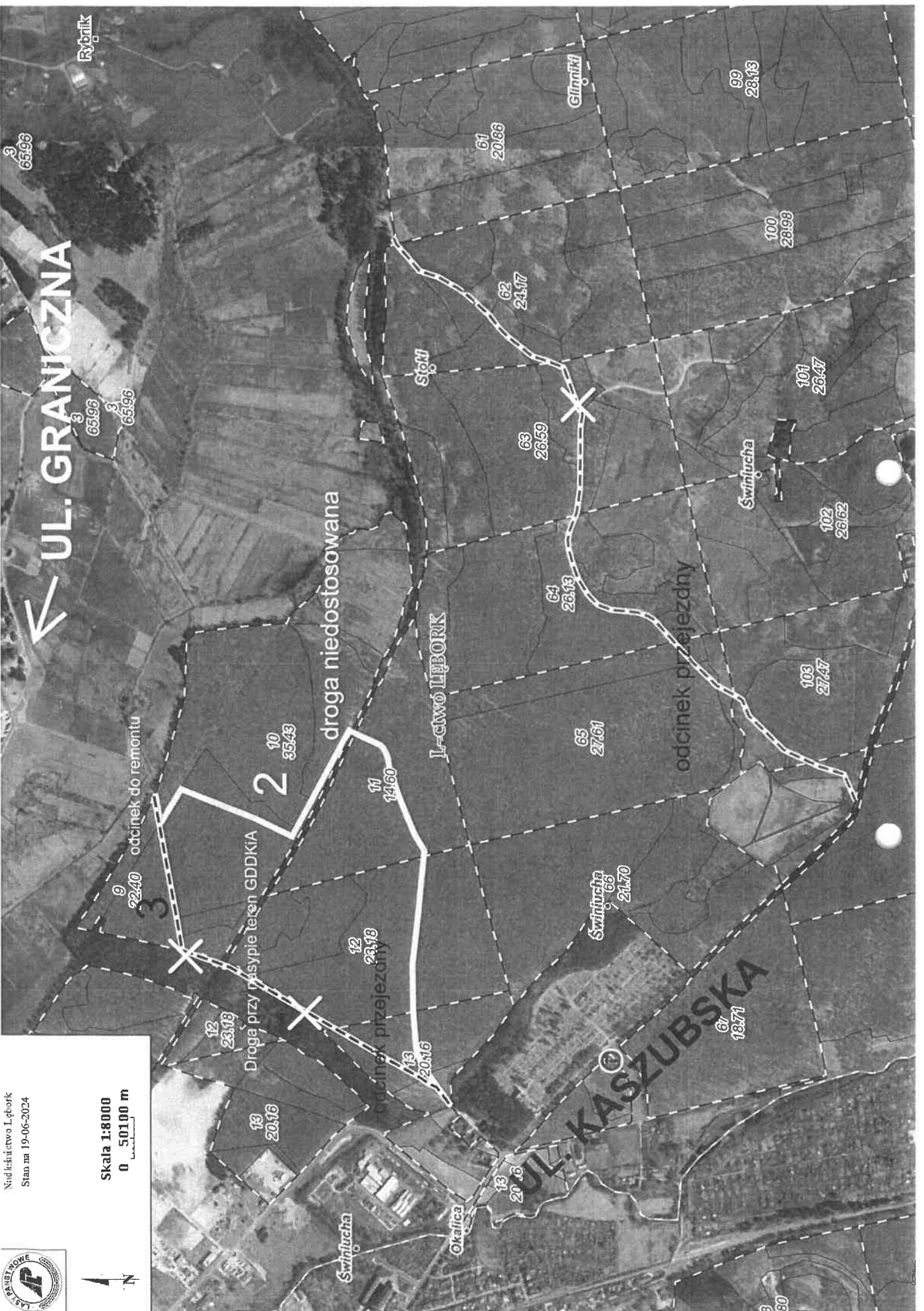
Krzysztof Świątczak
Krzysztof Świątczak

Najdłuższy odcinek Lębork
Stan na 19-06-2024



Skala 1:8000
0 50100 m

UL. GRANICZNA



2240 odcinek do remontu

Droga przy nasypie teren GDDKIA

droga niedostosowana

L-ciuwó LĘBORK

odcinek przejezdny

UL. KASZUBSKA

Rybnik

Glinnik

Stółki

Swinucha

Swinucha

Swinucha

Okałica

3 65.96

3 65.96

3 65.96

9 2240

2 10 35.43

12 23.13

13 20.16

12 23.13

13 20.16

11 14.60

13 20.16

61 20.86

62 21.17

63 26.59

64 28.13

65 27.61

66 21.70

67 18.71

99 28.13

100 28.98

101 26.47

102 26.62

103 27.47

8 30